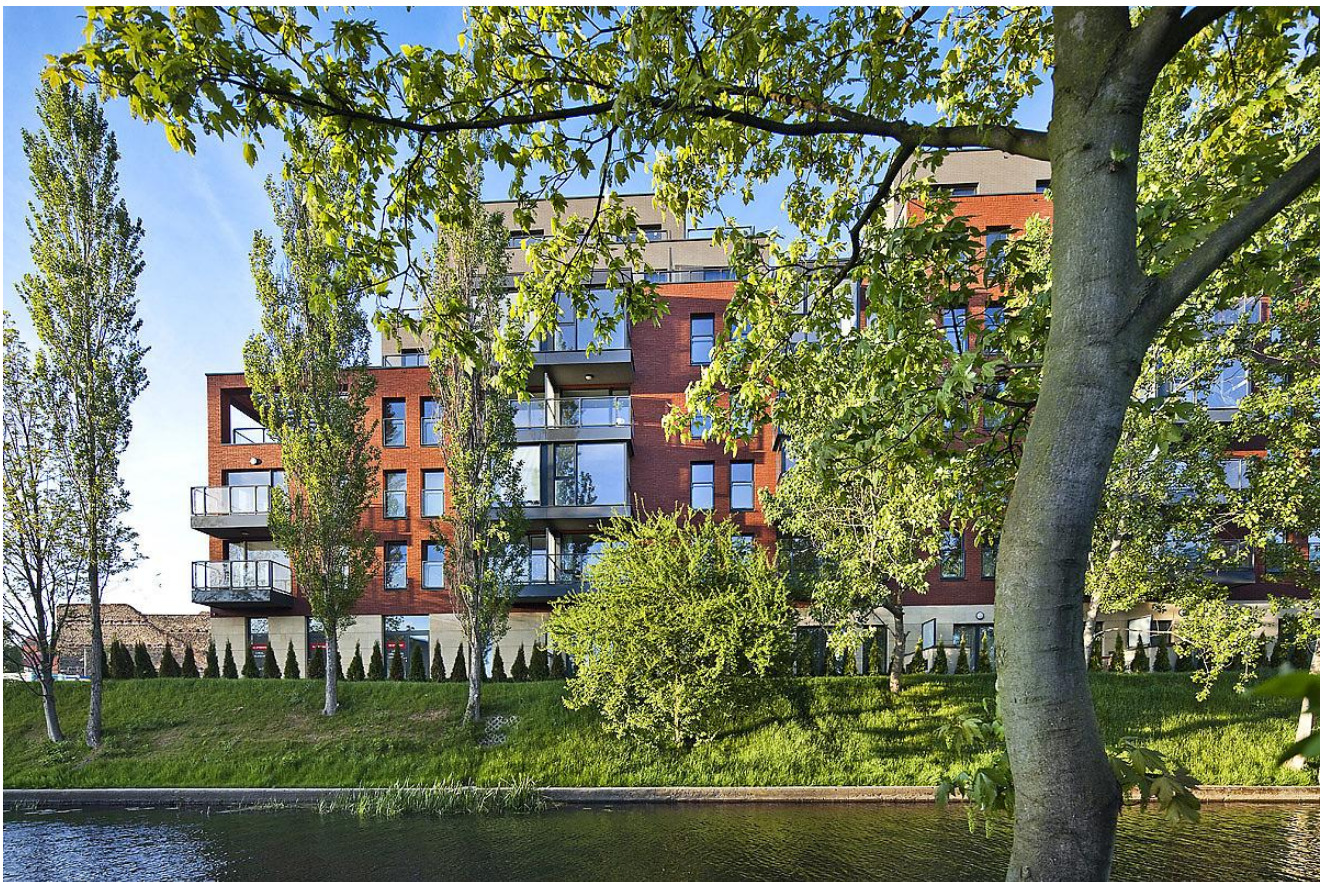


Biura i lokale usługowe na Wyspie Spichrzów w Gdańsku w ofercie INPRO

W centrum Gdańska na Wyspie Spichrzów INPRO SA kończy realizację osiedla Chmielna Park. W wieży budynku B od 3 do 6 piętra oferowane są lokale biurowe, natomiast na parterach wszystkich budynków od ul. Chmielnej znajdują się lokale handlowo-usługowe. Jest to idealna propozycja dla firm poszukujących niebanalnego miejsca z doskonałą lokalizacją blisko Starówki. W ofercie pozostało jeszcze 5 lokali usługowych i 12 biur gotowych do odbioru.



Rośnie zainteresowanie Wyspą Spichrzów w Gdańsku i powstającymi tam nowymi zabudowaniami. **Jej lokalizacja w centrum miasta i sąsiedztwo zabytkowej starówki nadaje miejscu status prestiżu**, a powstające tam budynki cieszą się ogromnym zainteresowaniem, zarówno wśród osób poszukujących mieszkań, jak i wśród firm poszukujących powierzchni biurowych i handlowo-usługowych w **wyjątkowej i oryginalnej lokalizacji**.

www.inpro.com.pl

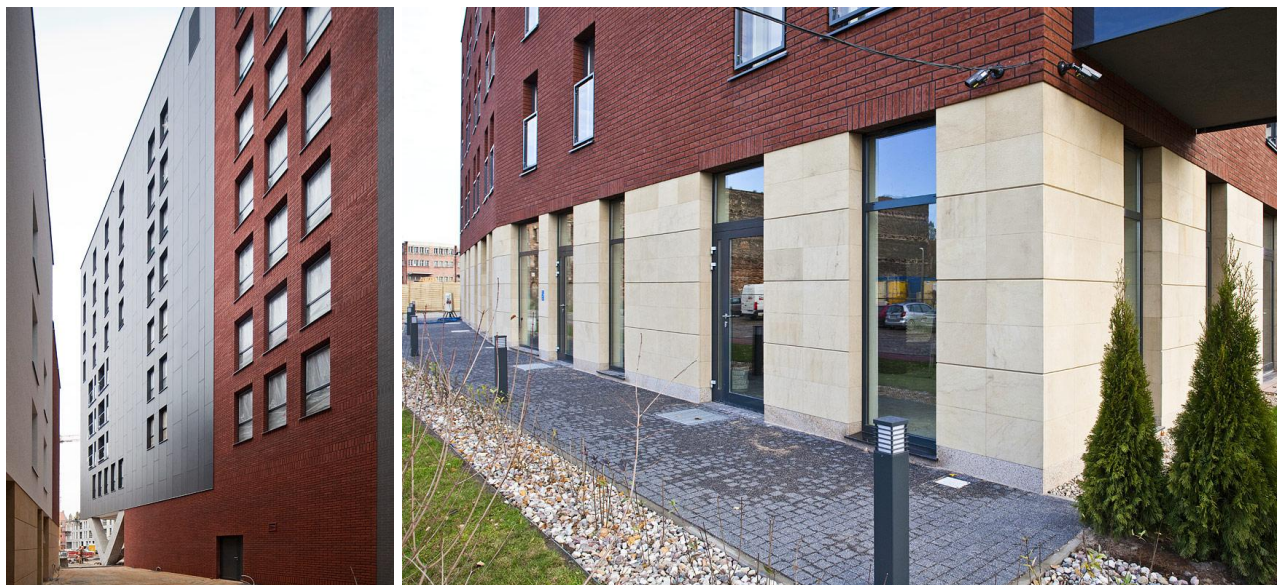
INPRO S.A., ul. Opata Jacka Rybińskiego 8, 80-320 Gdańsk, tel.: (58) 34 00 370, e-mail: sekretariat@inpro.com.pl
Spółka wpisana do rejestru przedsiębiorców prowadzonego przez Sąd Rejestrowy Gdańsk – Północ w Gdańsku VII Wydział Gospodarczy Krajowego Rejestru Sądowego pod numerem KRS 0000306071. Spółka Emitenta została zarejestrowana w rzeczonym rejestrze przedsiębiorców dnia 29 maja 2008 roku. Spółka posiada również numer identyfikacji podatkowej NIP 589-000-85-40 oraz numer ewidencji statystycznej REGON 008141071.

Naprzeciw oczekiwaniom wychodzi Spółka INPRO, która przy zbiegu ul. Chmielnej i Toruńskiej realizuje inwestycję mieszkaniowo-usługową.

Chmielna Park to idealna propozycja dla firm poszukujących niebanalnego miejsca ze względu na otaczającą budynki przestrzeń. Swoją oryginalność zawdzięcza nie tylko lokalizacji, ale również **nowoczesnej architekturze współgrającej z otoczeniem**, wzbogaconej o **reprezentacyjny plac** zaprojektowany przez **architekta Macieja Sieniawskiego**, który znajduje się przed 9-kondygnacyjną wieżą i stanowi centralne miejsce całego kompleksu.

Inwestycja została zaprojektowana w sposób precyzyjny i przemyślany uwzględniając zarówno walory estetyczne, jak i komfort oraz wygodę użytkowników. **Lokale biurowe znajdują się w wieży** budynku B od 3 do 6 piętra. Natomiast **lokale handlowo-usługowe umieszczone są na parterach** wszystkich budynków od ul. Chmielnej i posiadają wejścia zewnętrzne, bezpośrednio z poziomu chodnika.

Aktualnie w sprzedaży zostało **5 lokali handlowo-usługowych oraz 12 biur**. Większość z nich znajduje się w gotowym już budynku A i B. Jeden z lokali umiejscowiony jest w budynku C, którego zakończenie przewidywane jest na koniec października br. **Powierzchnia pomieszczeń wynosi od 42,71 mkw. do 97,04 mkw. Cena zaczyna się od 6.480 zł brutto za mkw.**



Chmielna Park to kompleks trzech budynków rozciągający się **wzdłuż zielonego brzegu rzeki Motławy**. Inwestycja docelowo będzie posiadała przestrzeń otwartą, z terenami zielonymi i małą architekturą. Dzięki **dużym oknom i zabudowie tarasowej**, w projekcie maksymalnie wykorzystano walory widokowe w kierunku Głównego Miasta. Lokale znajdujące się na parterze www.inpro.com.pl

mają **przynależne ogródki**. W ramach inwestycji powstały również hale garażowe. Dla osób nabywających nieruchomości w celach inwestycyjnych deweloper proponuje zakup apartamentu z opcją **KUP I ZARABIAJ z możliwością wykończenia pod klucz**. Cały projekt obejmuje łącznie 306 lokali. W aktualnej ofercie zostało już tylko 20 mieszkań, które deweloper planuje oddać pod koniec października br.

Firma Inpro powstała w 1987 roku. Jest jedną z najbardziej uznanych i liczących się **firm deweloperskich działających na rynku trójmiejskim**. W swojej ofercie ma przede wszystkim apartamenty i mieszkania o podwyższonym standardzie oraz domy jednorodzinne. Spółka realizuje także inwestycje komercyjne, takie jak hotele apartamentowe i biurowce oraz świadczy usługi budowlane. Inpro kładzie nacisk przede wszystkim na doskonałe lokalizacje swoich inwestycji oraz wysoką jakość wykonania, dzięki czemu od wielu lat zajmuje wysokie miejsce w pierwszej piątce firm deweloperskich na rynku trójmiejskim. Grupa Inpro posiada wykwalifikowaną kadrę budowlaną. Firma szczególną uwagę przykładą do stosowania nowoczesnych technologii oraz nowatorskich rozwiązań technicznych i organizacyjnych. Inpro jest również w czołówce pod względem liczby sprzedanych lokali dzięki odpowiedniemu dopasowaniu oferty do wymagań klientów.

Dodatkowych informacji udziela:
Tauber Promotion

Mariusz Skowronek
tel. 22 833 35 02 w. 101,
mobile: 698 612 866
mskowronek@tauber.com.pl

Marika Żołądek-Banaś
tel. 22 833 35 02 w. 111,
mobile: 502 831 620
marika@tauber.pl